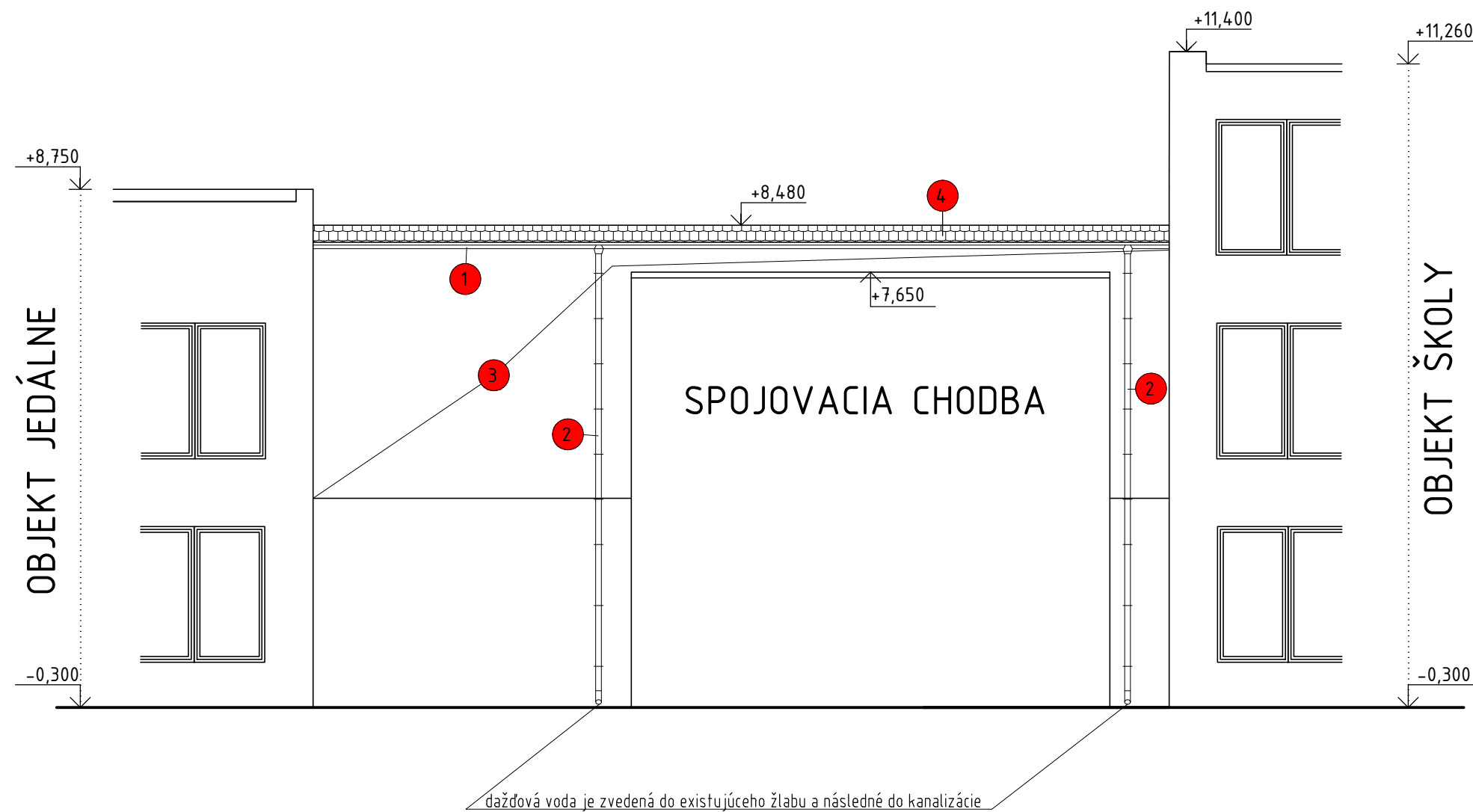


JUHOVÝCHODNÝ POHĽAD

MUROVACIE PRÁCE

- 1 DAŽĎOVÝ ŽLAB – POZINKOVANÝ PLECH Ø125 mm
- 2 DAŽĎOVÝ ZVOD – POZINKOVANÝ PLECH Ø125 mm
- 3 ZATEPLENIE FASÁDY BUDOVY KONTAKTNÝM ZATEPLOVACÍM SYSTÉMOM NOBASIL FKD-N hr. 150mm
- 4 REALIZÁCIA STREŠNÉHO PLÁŠŤA



INVESTOR STAVBY: SOŠ Pod Bánošom 80, Banská Bystrica	PROJEKT: OBNOVA A NADSTVBA STREDNEJ ODBORNEJ ŠKOLY POD BÁNOŠOM, BANSKÁ BYSTRICA	DEVLEV COMPANY s.r.o. Klemensova 15 Bratislava - mestská časť Staré Mesto 811 08 IČO: 50 750 674 tel.č. +421 948 393 477 mail: info@devlev.sk web: www.devlev.sk			
		DOKUMENT: PROJEKTOVÁ DOKUMENTÁCIA STAVEBNÉ POVOLENIE			
AUTOR: Ing. Radoslav Grečnár Ing. Samuel Župa	DRUH DOKUMENTU: (PROFESIA)	NÁZOV DOKUMENTU: Pohľady – MUROVACIE PRÁCE OBJEKT ŠKOLY	DÁTUM:	MIERKA:	FORMÁT:
ZODP.PROJEKTANT: Ing. Ronald Gálik	ARCHITEKTÚRA		06/2017	1:100	2x A4
VYPRACOVAL: Ing. Radoslav Grečnár					VÝKRES: 14